

БЕСПЛАТНОЕ ОБСЛЕДОВАНИЕ ЗА ОДИН ВИЗИТ

Как попасть на прием к врачу?

Визит к врачу в ГОРОДСКОЙ
ПРОТИВОТУБЕРКУЛЕЗНЫЙ
ДИСПАНСЕР

без предварительной записи по адресу
Звездная улица, дом 12 с 08:00 по 20:00
(150 метров от метро «Звездная»)

Запись на прием на удобное время
+7 (812) 727-57-00

или по электронной почте

gorptd.info@zdrav.spb.ru

(указать ФИО, дату рождения,
контактный номер телефона)

Запись на прием на удобное время
на сайте «Здоровье петербуржца»



Контактная информация
**Городской противотуберкулезный
диспансер** (СПб ГБУЗ ГПТД)

Веб-сайт: <https://tub-spb.ru>

Горячая линия по туберкулезу:
+7 (953) 142-88-96
(09.00-15.00, по будням)

Телефоны справочной:

+7 (812) 727-57-00

(с 08:00 до 20:00, по будням)

+7 (812) 726-92-40

(с 10:00 до 16:00, по будням)

Факс: +7 (812) 726-72-76

Электронная почта: gorptd@zdrav.spb.ru

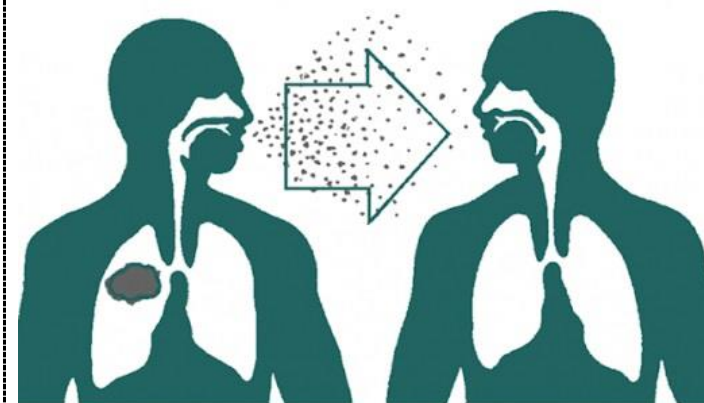
Адрес: Звездная улица, дом 12
150 метров от метро «Звездная»

Подробная информация о туберкулезе
на сайте ГПТД



ТУБЕРКУЛЕЗ!

Уважаемые жильцы!
В вашем доме выявлен
туберкулез



Информация об
обязательном
бесплатном
внеочередном
медицинском
обследовании,
которое обезопасит
вас и вашу семью

На самом деле туберкулез ближе, чем нам кажется.

Заразиться и заболеть ТУБЕРКУЛЕЗОМ может каждый!

Источник заражения - больной туберкулезом.

**ТУБЕРКУЛЕЗ:
Заразен, коварен и опасен!
Убийца №1 среди инфекционных заболеваний!**

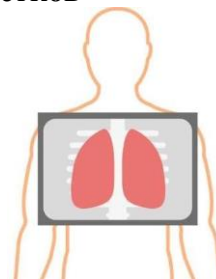
**Коварство туберкулеза:
■ незаметные начало и протекание болезни ➔
■ тяжелые и необратимые последствия для здоровья.**

Стрессы способствуют заболеванию туберкулезом.

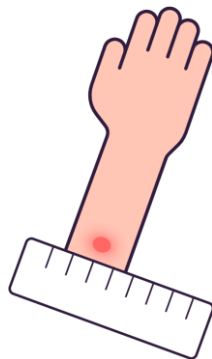
МЕТОДЫ РАННЕГО ВЫЯВЛЕНИЯ ЗАБОЛЕВАНИЯ ИЛИ ЗАРАЖЕНИЯ ТУБЕРКУЛЕЗОМ В ОЧАГЕ ТУБЕРКУЛЕЗНОЙ ИНФЕКЦИИ

Флюорографическое обследование взрослых и подростков

Флюорография — метод выявления туберкулеза у людей, которые пока не знают, что болеют.



Комплексная иммунодиагностика взрослых, детей и подростков



Проба Манту для детей и проба «Диаскинтест®» для взрослых и детей

позволяют выявить заражение и латентную туберкулезную инфекцию

При латентной туберкулезной инфекции нет клинических и рентгенологических проявлений болезни, но в организме активно размножаются микобактерии туберкулеза. Положительный результат иммунодиагностики свидетельствует о необходимости проведения профилактического лечения.

НЕТ ПОВОДА ДЛЯ ПАНИКИ!

Призыв к внеочередному профилактическому осмотру на туберкулез не должен служить поводом для паники.

Комплекс профилактических и противоэпидемических мероприятий в очаге туберкулеза проводится в соответствии с санитарным законодательством России и направлен на раннее выявление и предупреждение распространения туберкулеза.

Внеочередное обследование каждого жителя вашего дома позволит своевременно обезопасить вас и членов ваших семей.

Группы повышенного риска по туберкулезу: дети, подростки, беременные женщины, пожилые люди, больные хроническими заболеваниями, сахарным диабетом, лица, получающие гормональную терапию, курильщики и лица, злоупотребляющие алкоголем, ВИЧ-инфицированные.

ПОМНИТЕ!

Пока Вы пассивно относитесь к своему здоровью, болезнь не спит.



Берегите свое здоровье и здоровье ваших детей!